

# REVLON® COLORSILK Luminista™

## Vibrant, shimmering color for naturally dark hair

Revlon® ColorSilk Luminista™ saturates dark hair with vibrant, shimmering color while subduing unwanted brassiness. This gentle, ammonia-free formula contains shine-enhancing mango butter and leaves hair in better condition than before you colored. And with its extra-creamy, moisturizing after-color conditioner, hair looks healthy and bouncy – not flat, frizzy or dull. 100% gray coverage.

### This Kit Includes:

Ammonia-Free Colorant, Cream Color Developer, After-Color Conditioner, Application Instructions and Gloves

**▲ IMPORTANT WARNINGS: HAIR COLORANTS CAN CAUSE AN ALLERGIC REACTION, WHICH IN CERTAIN RARE CASES MAY BE SEVERE. TEMPORARY "BLACK HENNA" TATTOOS MAY INCREASE YOUR RISK OF ALLERGY. A SKIN ALLERGY TEST MUST BE DONE 48 HOURS BEFORE EACH TIME YOU WISH TO USE THIS PRODUCT. READ AND FOLLOW ALL DIRECTIONS CAREFULLY BEFORE YOU BEGIN, INCLUDING SAFETY INSTRUCTIONS, PRECAUTIONS, HELPFUL HINTS AND ALLERGY TEST INFORMATION.**

### Questions about Revlon ColorSilk Luminista™?

Call the Hotline toll-free at 1-800-4-REVLON (473-8566) in the US or Canada only, Monday-Friday 8:00 AM to 6:00 PM EST.

Multi-Lingual Service is available. Visit our website at ColorSilk.com. Revlon ColorSilk™ ©Revlon Consumer Prod. Corp., N.Y., NY 10017; Mexico: Questions, comments, freephone 01800-265 REVLON (738566). Monday-Friday, Australia / New Zealand: Questions or concerns? To talk to a Revlon Haircolor Expert: In Australia call 1800 025 488 (toll-free) (Address: 31-45 Rawes Crescent, Hume, ACT 2620); In New Zealand call 0800 698 030 (toll-free) (Address: Level 2, 4 Fred Thomas Drive, Takapuna 1875, Auckland)

## Coloring your hair

### 1 MIX

- Put on coloring gloves
- Snip off tip of the Cream Color Developer applicator as shown, then remove applicator cap from bottle
- Pour all of the Ammonia-Free Colorant into the Developer bottle
- Replace applicator cap securely. Place gloved finger over open tip, pointing away from your face. Shake vigorously until mixture is totally blended
- NOTE: Color of mixture during application and development is not the final color result.

### 2 APPLY

- Part your hair into 4 equal sections as shown and secure each section with a plastic clip, especially if your hair is long
  - Unclip one section of hair. Then use applicator tip to make ¼ inch (approximately 3 mm) partings through the rest of the section and apply mixture to the root area at each parting
  - Do not rub mixture into scalp
  - Repeat on three remaining sections
  - If mixture gets on skin, gently wipe it off with a damp towel
  - In case of contact with eyes, ears or face, flush with cool water
- 2a. IF THIS IS YOUR FIRST TIME COLORING OR IF YOU ARE USING SHADES 145, 148, 150 or 160:
- Comb or gently work remaining mixture through the rest of your hair, saturating hair completely through to the tip. If you have long hair, pile loosely on head
  - Leave on hair for 25 minutes
  - For resistant gray hair, leave on for an additional 5 minutes (30 minutes total)
- 2b. IF YOU ARE RE-COLORING OR RETOUCHING YOUR HAIR:
- After applying mixture to root area only, leave on for 20 minutes
  - For resistant gray hair, leave on for an additional 5 minutes (25 minutes total)
  - After root area timing is complete, work remaining mixture through the rest of your hair and leave on an additional 5 minutes

### 3 RINSE

- Add a little warm water and gently massage color mixture through hair
- Rinse hair thoroughly until water runs clear
- DISCARD UNUSED MIXTURE

### 4 CONDITION

- Evenly apply entire contents of After-Color Conditioner Packette
- Leave on for 2 minutes
- Rinse thoroughly with warm water
- Style as usual

### FOR THE NEXT TIME YOU COLOR

Keep the inside tab of your Revlon ColorSilk Luminista™ box to help you remember your shade the next time you shop.

**CAUTION: KEEP OUT OF REACH OF CHILDREN.** Prepare and use in a well-ventilated area. Wear suitable gloves. Avoid contact with eyes and skin (other than areas of application). Rinse eyes immediately if product comes into contact with them. Do not use to dye eyelashes or eyebrows. Rinse hair well after application. Do not inhale or ingest. If affected by inhalation, move to fresh air. If symptoms persist, get medical attention. If swallowed, call a physician/doctor, hospital accident and emergency room, or poison control center immediately. Induce vomiting only if recommended by medical personnel.

026849-17

## Safety Instructions:

- DO NOT COLOR YOUR HAIR IF:
  - You have a rash on your face or sensitive, irritated and damaged scalp
  - You have ever experienced any reaction after coloring your hair
  - You have experienced a reaction to a temporary black henna tattoo in the past
  - Do not use to dye eyelashes or eyebrows - to do so may cause blindness
  - Wait at least 14 days after relaxing, bleaching or perming before coloring
- IN CASE OF A REACTION WHILE COLORING HAIR, such as stinging, rash or burning sensation on the scalp, rinse immediately and discontinue use. IF YOU EXPERIENCE DIFFICULTY BREATHING, TIGHTNESS OF CHEST AND/OR HIVES OR SWELLING ANYWHERE ON THE BODY, DISCONTINUE USE AND OBTAIN MEDICAL ASSISTANCE IMMEDIATELY. BEFORE COLORING AGAIN, CONSULT A DOCTOR. Avoid contact with eyes and rinse eyes immediately if product comes into contact with them. Wear suitable gloves. Rinse hair well after application. Keep out of reach of children.

## Precautions:

- Keep eyes tightly closed when rinsing mixture from hair. If mixture should accidentally get into eyes, flush immediately with cool or lukewarm water. If you are wearing contact lenses, remove them before rinsing the eyes. Call a doctor/physician if irritation persists
- The product is not intended to be used on children
- Always keep applicator tip pointed away from the face
- Remove all metal objects from hair before and during coloring
- Keep developer away from heat and light. Store unopened kit in a cool, dry place until ready to use. (Do not refrigerate)
- Do not use over metallic dyes, compound hennas or color restorers. It can result in hair discoloration or breakage
- Do not inhale or ingest. If swallowed, call a doctor, hospital emergency room or poison control center immediately
- Wash hands after application. Throw away the remaining products. Do not store prepared mixture-the container may burst
- Do not apply this product to facial hair such as male beard or mustache

## Helpful Hints:

- Apply to dry clean hair
- Do not shampoo immediately before coloring. If hair is very soiled or has heavy buildup of styling aids, shampoo 24 hours before application
- Prepare mixture immediately before use, never sooner
- Do not mix with any other products
- If your hair has just been permed or relaxed, wait at least 14 days before using Revlon ColorSilk Luminista™ haircolor. Remember to test first. Use retouching method application only
- Do not use if your hair is not in good condition
- Protect clothing and work area from spills with a smock and towels to avoid permanent staining
- To prevent skin staining, apply petroleum jelly around your hairline and the nape of your neck, avoiding contact with hair. Remove any staining with a damp towel that's dipped in shampoo
- Rinse spills immediately with soap and cool water. If skin contact occurs, wash quickly with cool water
- If your hair is longer than shoulder length and you are doing a full head application, you may need 2 boxes of Revlon ColorSilk Luminista™ haircolor

## Allergy Test - 48 HOURS BEFORE COLORING:

**IMPORTANT:** Hair Colorants can cause allergic reactions, which in rare instances can be **severe**. All tattoos, even black temporary henna, may increase your risk of allergy. Allergies and sensitivities can develop suddenly, even after regular use of a product. For this reason, always perform the Allergy Test 48 hours before EACH AND EVERY APPLICATION.

Prepare the test mixture as follows:

- Carefully unscrew caps off Colorant and Cream Color Developer. DO NOT snip off tip of Cream Color Developer
- Mix 1 teaspoon Colorant and 1 teaspoon of Cream Color Developer in a plastic or glass container. Recap both tightly
- Wash and pat dry a test area about the size of a quarter (approximately 2 cm diameter) on the inside of your elbow
- Apply some of the test mixture to the cleansed area with a cotton tipped applicator and let dry. Use remaining mixture for Color Preview Test
- Do not wash off for 48 hours. If no reaction has occurred, you are ready to color your hair. If the skin test causes any abnormal reaction such as redness, itching, burning, swelling or other signs of irritation in or surrounding the test area, it means that you are allergic or sensitive to this haircolor and should not use it at this time
- Do not use this product if your scalp shows any evidence of abrasion, eruption or other abnormal condition

## Preview/Strand Test - 48 HOURS BEFORE COLORING:

Haircolor results can be affected by permanent waving, straightening, overexposure to the sun, previous coloring and other stress factors. To see how your new color will look, use the remaining mixture from your Allergy Test.

- Snip a small swatch of hair ¼ inch wide (approximately 6 mm) and tape it at one end
- Place the swatch in the test mixture, making sure that each hair strand is completely covered
- Leave in mixture for 25 minutes
- Rinse thoroughly and dry to preview your new color

# REVLON® COLORSILK Luminista™

## Couleur vibrant et chatoyante pour des cheveux naturellement foncés

La nouveauté Revlon® ColorSilk Luminista™ imprègne la chevelure foncée d'une couleur vibrante et chatoyante tout en atténuant les effets cuivrés indésirables. Cette formule douce sans ammoniac est enrichie de beurre de mangue maximiseur de lustre qui laisse les cheveux plus vigoureux qu'avant la coloration. Et grâce à son revitalisant après-couleur hydratant et extra-crèmeux, la chevelure respire de santé et de vitalité. Adieu les cheveux plats, ternes et frisottés. Couverture du gris à 100 %.

### Cette trousse contient :

Colorant sans ammoniac, Crème révélatrice de couleur, Revitalisant après-couleur, directives d'application, gants

**▲ AVERTISSEMENTS IMPORTANTS : LES COLORANTS CAPILLAIRES PEUVENT PROVOQUER DES RÉACTIONS ALLERGQUES QUI, DANS DE RARES CAS, PEUVENT ÊTRE TRÈS GRAVES. LES TATOUAGES TEMPORAIRES AU HENNA NOIR PEUVENT ACCROÎTRE LE RISQUE D'ALLERGIE. UN TEST ALLERGIQUE CUTANÉ DOIT ÊTRE EFFECTUÉ 48 HEURES AVANT CHAQUE UTILISATION DU PRODUIT. LIRE ET SUIVRE ATTENTIVEMENT TOUTES LES DIRECTIVES AVANT L'EMPOI, Y COMPRIS LES CONSIGNES DE SÉCURITÉ, LES MESURES DE PRÉCAUTION, LES CONSEILS UTILES ET LES RENSEIGNEMENTS SUR LE TEST ALLERGIQUE CUTANÉ.**

### Des questions au sujet de Revlon ColorSilk Luminista™?

Appelez la ligne directe sans frais 1-800-4-REVLON (473-8566) aux É.-U. ou au Canada seulement, du lundi au vendredi, de 8 h à 18 h (HNE).

Service multilingue offert. Visitez notre site Web à ColorSilk.com. Revlon ColorSilk™ ©Revlon Consumer Prod. Corp., N.Y., NY 10017; Mexique : Questions?, commentaires, téléphone sans frais 01800-265 REVLON (738566), du lundi au vendredi, Australie / Nouvelle-Zélande : Questions ou préoccupations? Pour parler à un coloriste Revlon : le 1800 025 488 (sans frais) (Adresse : 31-45 Rawes Crescent, Hume, ACT 2620); en Nouvelle Zélande, composer le 0800 698 030 (sans frais) (Adresse : Level 2, 4 Fred Thomas Drive, Takapuna 1875, Auckland)

## Coloration de vos cheveux

### 1 MÉLANGER

- Enfiler les gants destinés à la coloration.
- Casser l'embout de l'appliqueur de la Crème révélatrice de couleur, conformément à l'illustration, puis retirer le bouchon-appliqueur du flacon
- Verser la totalité du contenu du Colorant sans ammoniac dans le flacon de la Crème révélatrice
- Refermer hermétiquement le bouchon-appliqueur. Poser un doigt ganté sur l'extrémité ouverte et orienter celle-ci loin du visage. Agiter vigoureusement jusqu'à l'obtention d'un mélange homogène
- REMARQUE : La couleur du mélange durant l'application et le développement ne correspond pas à la couleur finale.

### 2 APPLIQUER

- Séparer les cheveux en quatre sections égales, conformément à l'illustration, et fixer chaque section à l'aide d'une pince en plastique, particulièrement si les cheveux sont longs
  - Détacher une section de cheveux puis, à l'aide de l'embout applicateur, faire des raies de 1/8 de po (environ 3 mm) dans la section et appliquer le mélange à la racine de chacune
  - Ne pas froter le cuir chevelu
  - Répéter pour les trois sections restantes
  - Si le mélange entre en contact avec la peau, essayer délicatement à l'aide d'une serviette humide
  - En cas de contact avec les yeux, les oreilles ou le visage, rincer à l'eau fraîche
- 2 a. SI ON COLORE POUR LA PREMIÈRE FOIS OU SI ON EMPLOIE LES TEINTES 145, 148, 150 OU 160:
- Peigner ou répartir délicatement le reste du mélange dans l'ensemble de la chevelure afin de la saturer entièrement jusqu'aux pointes. Si les cheveux sont longs, les ramasser sur le dessus de la tête sans presser
  - Laisser agir dans les cheveux pendant 25 minutes
  - Pour les cheveux gris tenaces, laisser agir pendant 5 minutes de plus (30 minutes au total)

2 b. POUR LES COLORATIONS RÉPÉTÉES OU LES RETOUCHES :

- Après l'application du mélange sur les racines seulement, laisser agir pendant 20 minutes
- Pour les cheveux gris tenaces, laisser agir pendant 5 minutes de plus (25 minutes au total)
- Au terme de la coloration des racines, répartir le reste du mélange dans l'ensemble de la chevelure et laisser agir pendant 5 minutes de plus

### 3 RINCER

- Ajouter une petite quantité d'eau chaude et répartir le mélange de Colorant dans la chevelure en massant délicatement
- Rincer les cheveux à fond jusqu'à ce que l'eau soit claire
- JETER LE MÉLANGE NON UTILISÉ

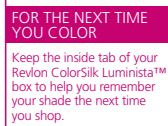
### 4 RÉVITALISER

- Appliquer uniformément la totalité du contenu du sachet de Revitalisant après-couleur
- Laisser agir pendant 2 minutes
- Rincer à fond à l'eau chaude
- Se coiffer comme d'habitude

### POUR LA PROCHAINE COLORATION

Conservez la patte intérieure de votre boîte Revlon ColorSilk Luminista™ pour vous rappeler votre teinte lors de votre prochaine visite au magasin.

**MISE EN GARDE : GARDER HORS DE LA PORTÉE DES ENFANTS.** Préparer et utiliser dans un endroit bien aéré. Porter des gants appropriés. Éviter tout contact avec les yeux et la peau (sauf dans les zones d'application). Rincer immédiatement les yeux en cas de contact avec le produit. Ne pas utiliser pour teindre les cils ou les sourcils. Bien rincer les cheveux après l'application. Ne pas inhaler ni ingérer. En cas d'inhalation incommode, respirer de l'air frais. Si les symptômes persistent, consulter un médecin. En cas d'ingestion, contacter immédiatement un médecin, les services d'urgence d'un hôpital ou un centre antipoison. Faire voir uniquement selon l'avis du personnel médical.



## Consignes de sécurité :

- NE COLOREZ PAS VOS CHEVEUX DANS LES CONDITIONS SUIVANTES :
  - Vous avez une éruption cutanée sur le visage ou un cuir chevelu sensible, irrité ou endommagé
  - Vous avez déjà éprouvé une réaction à la coloration de vos cheveux
  - Vous avez déjà éprouvé une réaction à un tatouage temporaire au henné noir
  - Ne pas utiliser pour teindre les cils ou les sourcils; cela pourrait entraîner la cécité
  - Attendre pour effectuer une coloration au moins 14 jours après un défrisage, une décoloration, une permanente.
- EN CAS DE RÉACTION LORS DE LA COLORATION DES CHEVEUX, telle qu'un picotement, une éruption cutanée ou une sensation de brûlure sur le cuir chevelu, rincer immédiatement et cesser l'emploi. EN CAS DE DIFFICULTÉ À RESPIRER, D'OPPRESSION ET/OU D'URTICAIRE OU D'ENFLURE SUR TOUTE AUTRE PARTIE DU CORPS, CESSER L'EMPLOI ET OBTENIR IMMÉDIATEMENT DE L'AIDE MÉDICALE. AVANT DE PROCÉDER À UNE NOUVELLE COLORATION, CONSULTER UN MÉDECIN. Éviter tout contact avec les yeux et les rincer immédiatement en cas de contact du produit avec eux. Porter des gants appropriés. Bien rincer les cheveux après l'application. Garder hors de la portée des enfants.

## Précautions :

- Garder les yeux bien fermés lors du rinçage. Si le mélange entre accidentellement en contact avec les yeux, rincer immédiatement à l'eau fraîche ou tiède. Si l'on porte des lentilles cornéennes, retirer d'abord les lentilles avant de rincer les yeux. Consulter un médecin si l'irritation persiste
- Ce produit ne convient pas aux enfants
- Toujours orienter l'embout applicateur loin du visage
- Retirer tous les objets métalliques des cheveux avant et pendant la coloration
- Tenir la crème révélatrice loin de la chaleur et de la lumière. Conserver la trousse non ouverte dans un endroit frais et sec jusqu'à l'emploi. (Ne pas réfrigérer.)
- Ne pas utiliser sur des teintures métalliques, du henné composé ou des colorants restaurateurs. Cela risque d'entraîner une décoloration ou des cassures des cheveux
- Ne pas inhaler ni ingérer. En cas d'ingestion, contacter immédiatement un médecin, les services d'urgence d'un hôpital ou un centre antipoison
- Se laver les mains après l'application. Jeter le reste du produit. Ne pas conserver le mélange préparé, car le contenant risque d'exploser
- Ne pas utiliser ce produit sur les poils du visage tels que la barbe ou la moustache chez les hommes

## Conseils pratiques :

- Appliquer sur les cheveux propres et secs
- Ne pas faire de shampooings immédiatement avant la coloration. Si les cheveux sont très sales ou présentent un excès de résidus de produits coiffants, faire un shampooing 24 heures avant l'application
- Préparer le mélange juste avant l'emploi, jamais plus tôt
- Ne mélanger avec aucun autre produit
- Si les cheveux ont récemment été permanents ou défrisés, attendre au moins 14 jours avant d'utiliser le Colorant capillaire Revlon ColorSilk Luminista™. Effectuer d'abord un test en suivant uniquement la méthode recommandée pour les retouches
- Ne pas utiliser si les cheveux sont abîmés
- Protéger les vêtements et la surface de travail des éclaboussures à l'aide d'un couvre-tout et de serviettes afin d'éviter des taches permanentes
- Pour prévenir les taches sur la peau, appliquer de la vaseline à la naissance des cheveux et sur la nuque en évitant tout contact avec les cheveux. Enlever toute tache à l'aide d'une serviette humide imprégnée de shampooing
- Enlever immédiatement les éclaboussures à l'eau fraîche savonneuse. En cas de contact avec la peau, nettoyer rapidement à l'eau fraîche
- Si la longueur des cheveux dépasse les épaules et que le produit est appliqué sur toute la chevelure, deux boîtes de Revlon ColorSilk Luminista™ peuvent s'avérer nécessaires

## Test d'allergie - 48 HEURES AVANT LA COLORATION :

IMPORTANT : Les Colorants capillaires peuvent provoquer des réactions allergiques qui, dans de rares cas, peuvent être **très graves**. Des tatouages, même du henné noir temporaire, peuvent accroître le risque d'allergie. Des allergies et des sensibilités peuvent apparaître soudainement, même après l'emploi régulier du produit. En conséquence, toujours faire le test d'allergie 48 heures avant CHAQUE APPLICATION.

Préparer le mélange d'essai comme suit :

- Dévisser délicatement le bouchon du Colorant et de la Crème révélatrice de couleur. NE PAS casser l'embout du flacon de la Crème révélatrice de couleur
- Mélanger 1 cuillerée à thé de Colorant avec 1 cuillerée à thé de Crème révélatrice de couleur dans un contenant en plastique ou en verre. Refermer les bouchons hermétiquement
- Laver et sécher en tapotant la surface d'essai de la superficie d'une pièce de vingt-cinq cents (diamètre d'environ 2 cm) dans le pli du coude
- Appliquer un peu de mélange sur la surface nettoyée à l'aide d'un coton-tige et laisser sécher. Utiliser le reste du mélange pour le test de couleur préalable
- Attendre 48 heures avant de nettoyer. Si aucune réaction ne survient, on peut procéder à la coloration. Si le test cutané entraîne une réaction anormale telle que rougeurs, démangeaisons, sensation de brûlure, enflure ou autres signes d'irritation dans la zone d'essai ou autour de celle-ci, cela indique une allergie ou une sensibilité à ce Colorant capillaire. Il ne faut donc pas l'utiliser pour le moment
- Ne pas utiliser ce produit si le cuir chevelu présente des signes d'abrasion ou d'éruption, ou tout autre état anormal

## Test de couleur préalable / sur mèche - 48 HEURES AVANT LA COLORATION :

- Les permanentes, les produits défrisants, la surexposition au soleil, les colorations antérieures et d'autres facteurs stressants peuvent altérer les résultats. Pour connaître le résultat de la nouvelle couleur, utiliser le reste du mélange après le test d'allergie.
- Couper une petite mèche de cheveux d'une épaisseur de 1/4 de po (environ 6 mm) et entourer l'une des extrémités de ruban adhésif
  - Déposer la mèche dans le mélange d'essai en s'assurant que chaque tige de cheveu est entièrement couverte
  - Laisser dans le mélange pendant 25 minutes
  - Rincer à fond et sécher pour obtenir un aperçu de la nouvelle couleur

# REVLON® COLORSILK Luminista™

### Color radiante et lumineux pour cheveux foncés

El Nuevo tinte *ColorSilk Luminista™* de Revlon® brinda al cabello *color radiante y luminoso atenuando los indeseables visos amarillentos. Esta fórmula sin amoníaco contiene mantequilla de mango que ayuda a realizar el brillo de tu cabello, dejándolo en mejores condiciones que antes de la coloración. Además, gracias a su acondicionador extra cremoso y humectante para después de la coloración, el cabello lucirá saludable y espectacular – brillante, sin frizz y con cuerpo. 100% cobertura de canas.*

### Este Kit Incluye:

Colorante sin amoníaco, Crema Reveladora de Color, Acondicionador para Cabello, Instrucciones de Aplicación, y Par de guantes

**⚠️ PRECAUCIONES IMPORTANTES: LOS COLORANTES PARA EL CABELLO PUEDEN CAUSAR REACCIONES ALÉRGICAS, QUE EN RARAS CIRCUNSTANCIAS PUEDEN SER GRAVES. TODOS LOS TATUAJES, AUN CUANDO SEAN DE HENNA, PUEDEN AUMENTAR EL RIESGO DE ALERGIA. SE DEBE REALIZAR UNA PRUEBA DE ALERGIA 48 HORAS ANTES DE TODAS Y CADA UNA DE LAS APLICACIONES. LEE Y SIGUE CUIDADOSAMENTE TODAS LAS INDICACIONES ANTES DE EMPEZAR, INCLUYENDO INSTRUCCIONES DE SEGURIDAD, ADVERTENCIAS, DATOS ÚTILES E INSTRUCCIONES CERCA DE LAS PRUEBAS DE ALERGIA.**

### Preguntas acerca de Revlon ColorSilk Luminista™?

Llame gratis al: 1-800-4-REVLON (473-8566), sólo en EE.UU o Canadá. Lunes a Viernes de 8:30 a 5:00 p.m. Hora del Este.

Disponibilidad de expertos en coloración en múltiples idiomas. Visite nuestra página web: ColorSilk.com Revlon ColorSilk™ Revlon Consumer Prod. Corp., NY, NY 10017; Mexico: ¿Preguntas? ¿Comentarios?, llame gratis al 01800-265 REVLON (738566) – Lunes a Viernes. Australia / Nueva Zelanda: ¿Preguntas? ¿Comentarios? Para hablar con un experto en coloración en Australia llame gratis al 1800 025 488. (Dirección: 31-45 Rawes Crescent, Hume, ACT, 2620); en Nueva Zelanda llame gratis al 0800 698 030 (Dirección: Level 2, 4 Fred Thomas Drive, Takapuna 1875, Auckland)

## Para teñir su cabello

### 1 MEZCLA

- Coloque los guantes de coloración
  - Corte la punta del aplicador de la Crema Reveladora de Color según se indica, luego retire la tapa del aplicador del frasco
  - Vierta todo el Colorante sin amoníaco en el frasco del Revelador
  - Vuelva a colocar la tapa del aplicador de manera segura. Coloque un dedo, protegido por el guante, sobre la punta abierta, lejos de su rostro. Agite con fuerza hasta que la preparación esté completamente mezclada
- NOTA: El color de la mezcla durante la aplicación y el revelado no es el color final.

### 2 APLICACIÓN

- Divida su cabello en 4 secciones iguales como se indica, y sujete cada sección con un pasador de plástico, especialmente si su cabello es largo
  - Suelte una sección de cabello y use la punta del aplicador para separar el cabello en mechones de aproximadamente 3 milímetros; luego aplique la mezcla en el área de la raíz de cada separación
  - No frote la mezcla en el cuero cabelludo
  - Repita el procedimiento en las tres secciones restantes
  - Si la mezcla cae sobre la piel, límpiela suavemente con una toalla húmeda
  - En caso de contacto con los ojos, orejas o rostro enjuague con agua fría
- 2a. Si es la primera vez que teñe su cabello o si está utilizando los tonos 145, 148, 150 O 160:
- Peine o aplique suavemente el resto de la mezcla en el resto del cabello, saturándolo completamente hasta las puntas. Si tiene el cabello largo, recoja su cabello suavemente
  - Deje actuar durante 25 minutos
  - Para canas rebeldes, deje actuar durante 5 minutos adicionales (30 minutos)
- 2b. Si está volviendo a teñir su cabello o aplicando retoques:
- Luego de aplicar la mezcla sólo en el área de la raíz, deje actuar durante 20 minutos en total
  - Para canas rebeldes, deje actuar durante 5 minutos adicionales (25 minutos)
  - Una vez terminado el tiempo de acción para el área de raíces, aplique la mezcla restante en el resto del cabello y deje actuar durante 5 minutos adicionales

### 3 ENJUAGUE

- Agregue un poco de agua tibia y pase suavemente la mezcla de color por todo el cabello
- Enjuague bien el cabello hasta que el agua salga transparente
- DESECHA LA MEZCLA QUE NO HAYA UTILIZADO

### 4 ACONDICIONAMIENTO

- Aplique el contenido completo del Acondicionador para Cabello
- Deje actuar durante 2 minutos
- Enjuague bien con agua tibia
- Peine como de costumbre

### PARA LA PRÓXIMA VEZ QUE TIÑA SU CABELLO

Conserve la etiqueta interior de la caja de ColorSilk Luminista™ para recordar su tono la próxima vez que adquiere el producto.

**PRECAUCIÓN: MANTÉNGALO FUERA DEL ALCANCE DE LOS NIÑOS.** Prepárelo y aplíquelo en un área bien ventilada. Use guantes apropiados. Evite el contacto con los ojos y la piel (distinta del área de la aplicación). De ocurrir el contacto, enjuague inmediatamente con agua fría y busque atención médica. No lo use para teñir pestañas ni cejas. Enjuague bien el cabello después de la aplicación. No lo inhale ni lo ingiera. En caso de inhalación, retírese a un espacio con aire fresco. Si persisten los síntomas, busque atención médica. En caso de ingestión consulte a su médico o acuda inmediatamente a un hospital o centro de control de envenenamiento. Induzca el vómito sólo bajo recomendación médica.

## Instrucciones de Seguridad:

- NO TIÑA SU CABELLO SI:
  - Tiene sarpullido en el cutis, o el cuero cabelludo sensible, irritado o dañado
  - Ya ha experimentado alguna reacción alérgica después de teñir su cabello
  - En el pasado ha experimentado una reacción con tatuajes de henna
  - Nunca lo usó para teñir pestañas ni cejas - hacerlo puede causar ceguera
  - Si se acaba de hacer un permanente o alisado en el cabello, espere por lo menos 14 días antes de teñir su cabello.
- EN CASO DE ALGUNA REACCIÓN ANORMAL DURANTE LA COLORACIÓN DEL CABELLO, como enrojecimiento, picazón, ardor, hinchazón u otros signos en el cuero cabelludo, enjuague de inmediato y discontinúe el uso del producto. SI PRESENTA DIFICULTAD PARA RESPIRAR, PRESIÓN EN EL PECHO Y/O URTICARIA O HINCHAZÓN EN ALGÚN LUGAR DEL CUERPO, DISCONTINÚE EL USO DEL PRODUCTO Y CONSULTE INMEDIATAMENTE AL MÉDICO. ANTES DE TERNIR NUEVAMENTE SU CABELLO CONSULTE AL MÉDICO. Evite el contacto con los ojos; enjuague inmediatamente si el producto entra en contacto con estos. Utilice guantes apropiados. Enjuague bien el cabello después de la aplicación del producto. Mantenga fuera del alcance de los niños.

## Precauciones:

- Mantenga los ojos firmemente cerrados cuando enjuague la mezcla del cabello. Si la mezcla entra en los ojos de manera accidental, enjuague de inmediato con agua fría o tibia. Si está utilizando lentes de contacto, quíteselos antes de enjuagar los ojos. Llame a su médico si la irritación continúa
- Este producto no se debe usar en niños
- Mantenga siempre la punta del aplicador lejos del rostro
- Retire todos los objetos de metal del cabello antes y durante la aplicación del tinte
- Mantenga el Revelador lejos del calor y la luz. Almacene el estuche sin abrir en un lugar fresco y seco hasta su uso. (No refrigerar.)
- No lo use sobre tintes metálicos, compuestos con henna o regeneradores de color. Puede producirse decoloración o cabello quebradizo
- No lo inhale ni lo ingiera. Si el producto es tragado, contacte inmediatamente al médico, emergencia clínica o centro de control de venenos
- Lave su manos luego de la aplicación del producto. Bote los productos restantes. No almacene la mezcla preparada- el envase se puede reventar
- No use este producto en el vello facial como el de la barba o el bigote

## Consejos de Aplicación:

- Aplique sobre el cabello seco y limpio
- No use shampoo antes de la coloración. Si el cabello está muy sucio o tiene una gruesa capa de productos por el peinado, lávelo con shampoo 24 horas antes de aplicar el tinte
- Prepare la mezcla inmediatamente antes de usarla, nunca antes
- No mezcle con otros productos
- Si se acaba de hacer un permanente o alisado en el cabello, espere por lo menos 14 días para usar Tinte para el cabello Revlon ColorSilk Luminista™. Recuerde probar primero. Use sólo el método de aplicación de retoque
- No use el producto si su cabello no está en buenas condiciones
- En caso de derrames, protéjela la ropa y el área de trabajo con una bata y toallas para prevenir manchas permanentes
- Para evitar manchas en la piel, aplique vaselina en toda la línea del cabello y en la nuca, sin que entre en contacto con el cabello. Quite las posibles manchas con una toalla húmeda y mojada en shampoo
- Enjuague los derrames de inmediato con agua fría o tibia. Si se produce el contacto con la piel, enjuague rápidamente con agua fría
- Si el largo de su cabello llega más abajo de los hombros y se está realizando una aplicación en toda la cabeza, puede necesitar 2 cajas de Revlon ColorSilk Luminista™

## Prueba de Alergia - 48 HORAS ANTES DE APLICAR EL TINTE:

IMPORTANTE: Los colorantes para el cabello pueden causar reacciones alérgicas que en raras circunstancias pueden ser graves. Todos los tatuajes, aun cuando sean de henna, pueden aumentar el riesgo de alergia. Las alergias y sensibilidades se pueden desarrollar repentinamente aun después de usar el producto de manera regular. Por este motivo, siempre haga una prueba de alergia 48 horas antes de TODAS Y CADA UNA DE LAS APLICACIONES.

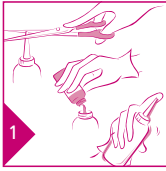
Prepare la mezcla de prueba de la siguiente manera:

- Desenrosque con cuidado las tapas del Colorante y de la Crema Reveladora de Color. NO corte la punta de la Crema Reveladora de Color
- Mezcle 1 cucharadita del Colorante y 1 cucharadita de la Crema Reveladora en un recipiente de plástico o cristal. Vuelva a tapar ambos con fuerza
- Lave y seque un área de prueba de aproximadamente 2cm de diámetro en la parte interior de su codo
- Aplique algo de la mezcla en la parte limpia con un aplicador de punta de algodón y deje secar. Use la mezcla restante para una prueba previa de color
- No lo quite durante 48 horas. Si no hubo ninguna reacción, está lista para teñir su cabello. Si la prueba cutánea causa alguna reacción anormal como enrojecimiento, picazón, ardor, hinchazón u otros signos de irritación en el área de prueba o alrededor de la misma, significa que usted es alérgico o sensible a esta coloración y no debe usarlo en este momento
- No utilice este producto si su cuero cabelludo muestra alguna evidencia de irritación, erupción u otra condición anormal

## Prueba Previa de Color - 48 HORAS ANTES DE APLICAR EL TINTE:

Los resultados de la coloración se pueden ver afectados por permanentes, alisados sobre-exposiciones al sol, coloraciones previas y otros factores de estrés. Para ver cómo se verá su nuevo color, use la mezcla restante de su prueba de alergia.

- Corte un mechón pequeño de cabello de aproximadamente 6 milímetros y sujételo de un extremo
- Coloque el mechón en la mezcla de prueba asegurándose de que se cubra bien todo el cabello
- Espere 25 minutos antes de retirarlo de la mezcla
- Enjuague bien y seque para obtener un previo de cómo se verá su nuevo color



### PARA LA PRÓXIMA VEZ QUE TIÑA SU CABELLO

Conserve la etiqueta interior de la caja de ColorSilk Luminista™ para recordar su tono la próxima vez que adquiere el producto.