

# REVLON COLORSILK™



Radiant, long-lasting colour that leaves your hair in better condition.

Revlon ColorSilk™ with UV DEFENSE gives you natural-looking, even colour from root to tip that stays beautiful between colourings. This gentle, ammonia-free formula and after-colour conditioner infused with nourishing silk proteins penetrate every strand, so your hair looks silkier, shinier and healthier than before you coloured. 100% grey coverage.

## This Kit Includes:

Ammonia-Free Colourant, Cream Colour Developer, After-Colour Conditioner, Application Instructions and Gloves

**⚠ WARNING: HAIR COLOURANTS CAN CAUSE SEVERE ALLERGIC REACTIONS. THIS PRODUCT CONTAINS INGREDIENTS WHICH MAY CAUSE SKIN IRRITATION ON CERTAIN INDIVIDUALS. READ AND FOLLOW INSTRUCTIONS: THIS PRODUCT IS NOT INTENDED FOR USE ON PERSONS UNDER THE AGE OF 16.**

**TEMPORARY "BLACK HENNA" TATTOOS MAY INCREASE YOUR RISK OF ALLERGY. A SKIN ALLERGY TEST MUST BE COMPLETED 48 HOURS BEFORE YOU USE THIS PRODUCT, EVEN IF YOU HAVE USED COLOURING PRODUCTS BEFORE.**

## Questions about Revlon ColorSilk™?

REVLON LONDON NW1 7QX UK.  
UK: QUESTIONS? COMMENTS? FREEPHONE 0800 085 2716

## Colouring your hair

### 1 MIX

- Put on colouring gloves
  - Snip off tip of the Cream Colour Developer applicator as shown, then remove applicator cap from bottle
  - Pour all of the Ammonia-Free Colourant into the Developer bottle
  - Replace applicator cap securely. Place gloved finger over open tip, pointing away from your face. Shake vigorously until mixture is totally blended
- NOTE: Colour of mixture during application and development is not the final colour result.

### 2 APPLY

- Part your hair into 4 equal sections as shown and secure each section with a plastic clip, especially if your hair is long
- Unclip one section of hair. Then use applicator tip to make 3 mm (1/8 inch) partings through the rest of the section and apply mixture to the root area at each parting
- Do not rub mixture into scalp
- Repeat on three remaining sections
- If mixture gets on skin, gently wipe it off with a damp towel

#### 2a. IF THIS IS YOUR FIRST TIME COLOURING:

- Comb or gently work remaining mixture through the rest of your hair, saturating hair completely through to the tip
- Leave on hair for 25 minutes total
- For resistant grey hair, leave on for an additional 5 minutes (30 minutes total)
- For Ultra Blonde shades 03, 04 and 05, leave on for an additional 20 minutes (45 minutes total)

#### 2b. IF YOU ARE RE-COLOURING OR RETOUCHING YOUR HAIR:

- After applying mixture to root area only, leave on for 20 minutes total
- For resistant grey hair, leave on for an additional 5 minutes (25 minutes total)
- For Ultra Blonde shades 03, 04 and 05, leave on for an additional 20 minutes (40 minutes total)
- After root area timing is complete, work remaining mixture through the rest of your hair and leave on an additional 5 minutes

### 3 RINSE

- Add a little warm water and gently massage colour mixture through hair
- Rinse hair thoroughly until water runs clear
- DISCARD UNUSED MIXTURE

### 4 CONDITION

- Evenly apply entire contents of After-Colour Conditioner Packette
- Leave on for 2 minutes
- Rinse thoroughly with warm water
- Style as usual

## FOR THE NEXT TIME YOU COLOUR

Keep the inside tab of your Revlon ColorSilk™ box to help you remember your shade the next time you shop.



## FOR THE NEXT TIME YOU COLOUR

Keep the inside tab of your ColorSilk™ box to help you remember your shade the next time you shop.

## Safety Instructions:

### READ BEFORE USE.

- DO NOT COLOUR YOUR HAIR IF:
  - You have a rash on your face or sensitive, irritated and damaged scalp.
  - You have ever experienced any reaction after colouring your hair.
  - You have experienced a reaction to a temporary "black henna" tattoo in the past.
- Do not use to dye eyelashes or eyebrows - to do so may cause blindness.
- Wait at least 14 days after relaxing, bleaching or perming before colouring. Use retouching method application only.
- IN CASE OF A REACTION WHILE COLOURING HAIR, such as stinging, rash or burning sensation on the scalp, rinse immediately and discontinue use. IF YOU EXPERIENCE DIFFICULTY BREATHING, TIGHTNESS OF CHEST AND/OR HIVES OR SWELLING ANYWHERE ON THE BODY, DISCONTINUE USE AND OBTAIN MEDICAL ASSISTANCE IMMEDIATELY. BEFORE COLOURING AGAIN, CONSULT A DOCTOR.
- Colourant contains phenylenediamines and may contain resorcinol. Please refer to the carton for information. Developer contains hydrogen peroxide. Ratio 1:1
- Avoid contact with eyes and rinse eyes immediately if product comes into contact with them. Wear suitable gloves. Rinse hair well after application. KEEP OUT OF REACH OF CHILDREN.

## Precautions:

- Keep eyes tightly closed when rinsing mixture from hair. If mixture should accidentally get into eyes, flush immediately with cool or lukewarm water. If you are wearing contact lenses, remove them before rinsing the eyes. Call a doctor/physician if irritation persists.
- Always keep applicator tip pointed away from the face.
- Remove all metal objects from hair before and during colouring.
- Keep developer away from heat and light. Store unopened kit in a cool, dry place until ready to use. (Do not refrigerate.)
- Do not use over metallic dyes, compound hennas or colour restorers. It can result in hair discolouration or breakage.
- Do not inhale or ingest. If swallowed, call a doctor, hospital emergency room or poison control centre immediately.
- Wash hands after application. Throw away the remaining products. Do not store prepared mixture-the container may burst.
- Do not apply this product to facial hair such as male beard or mustache.

## Helpful Hints:

- Apply to dry and clean hair.
- Do not shampoo immediately before colouring. If hair is very soiled or has heavy buildup of styling aids, shampoo 24 hours before application.
- Prepare mixture immediately before use, never sooner.
- Do not mix with any other products.
- Do not use if your hair is not in good condition.
- Protect clothing and work area from spills with a smock and towels to avoid permanent staining.
- To prevent skin staining, apply petroleum jelly around your hairline and the nape of your neck, avoiding contact with hair. Remove any staining with a damp towel that's dipped in shampoo.
- Rinse spills immediately with cool or lukewarm water.
- If your hair is longer than shoulder length and you are doing a full head application, you may need 2 boxes of Revlon ColorSilk™ haircolour.

## Allergy Test - 48 HOURS BEFORE COLOURING:

SKIN ALLERGY TEST: Must be done 48 hrs before each application even if you have already used a hair colourant.

IMPORTANT: Hair Colourants can cause allergic reactions, which in rare instances can be severe. Black temporary henna tattoos may increase your risk of allergy. Allergies and sensitivities can develop suddenly, even after regular use of a product. For this reason, always perform the Allergy Test 48 hours before EACH AND EVERY APPLICATION.

### HOW TO PERFORM THE SKIN ALLERGY TEST

- Prepare the test mixture as follows:
- Carefully unscrew caps off Colourant and Cream Colour Developer. DO NOT snip off tip of Cream Colour Developer.
  - Mix 1 teaspoon Colourant and 1 teaspoon of Cream Colour Developer in a plastic or glass container. Recap both tightly.
  - Wash and pat dry a test area approximately 2 cm diameter on the inside of your elbow.
  - Apply some of the test mixture to the cleansed area with a cotton tipped applicator and let dry. Use remaining mixture for Colour Preview Test.
  - Do not wash off for 48 hours. If no reaction has occurred, you are ready to colour your hair. If the skin test causes any abnormal reaction such as redness, itching, burning, swelling or other signs of irritation on or surrounding the test area, it means that you are allergic or sensitive to this haircolour and should not use it at this time.
  - Do not use this product if your scalp shows any evidence of abrasion, eruption or other abnormal condition.

## Preview/Strand Test - 48 HOURS BEFORE COLOURING:

Haircolour results can be affected by permanent waving, straightening, overexposure to the sun, previous colouring and other stress factors. To see how your new colour will look, use the remaining mixture from your Allergy Test.

- Snip a small swatch of hair 6 mm (1/4 inch) wide and tape it at one end.
- Place the swatch in the test mixture, making sure that each hair strand is completely covered.
- Leave in mixture for 25 minutes. For Ultra Blonde shades 03, 04 and 05, wait 45 minutes.
- Rinse thoroughly and dry to preview your new colour.

# REVLON COLORSILK™

Couleur radieuse longue tenue qui laisse les cheveux plus vigoureux.

Revlon ColorSilk™ avec DÉFENSE ANTI-UV procure une couleur uniforme d'apparence naturelle, des racines aux pointes, qui reste magnifique entre les colorations. Cette formule douce sans ammoniacque et ce revitalisant après-couleur enrichis de protéines de soie nourrissantes, pénètrent chaque mèche, donnant aux cheveux une apparence plus soyeuse, plus lustrée et plus saine qu'avant la coloration. Couverture du gris à 100 %.

## Cette trousse contient :

Colorant sans ammoniacque, Crème révélatrice de couleur, Revitalisant après-couleur, directives d'application, gants

**⚠ AVERTISSEMENT : LES COLORANTS CAPILLAIRES PEUVENT PROVOQUER DES RÉACTIONS ALLERGIQUES GRAVES. CE PRODUIT CONTIENT DES INGRÉDIENTS POUVANT IRRITER LA PEAU DE CERTAINES PERSONNES. LIRE ET SUIVRE LES DIRECTIVES : CE PRODUIT N'EST PAS DESTINÉ AUX PERSONNES DE MOINS DE 16 ANS. LES TATOUAGES TEMPORAIRES AU HENNÉ NOIR PEUVENT ACCROÎTRE LE RISQUE D'ALLERGIE. UN TEST ALLERGIQUE CUTANÉ DOIT ÊTRE EFFECTUÉ 48 HEURES AVANT L'EMPLOI, MÊME SI VOUS AVEZ DÉJÀ EMPLOYÉ UN PRODUIT COLORANT.**

## Des questions au sujet de ColorSilk™ Revlon?

REVLON LONDON NW1 7QX U.K.  
ROYAUME-UNI : QUESTIONS? COMMENTAIRES? TÉLÉPHONE SANS FRAIS 0800 085 2716

## Coloration de vos cheveux

### 1 MÉLANGER

- Enfiler les gants destinés à la coloration.
- Casser l'embout de l'applicateur de la Crème Révélatrice de couleur, conformément à l'illustration, puis retirer le bouchon-applicateur du flacon.
- Verser la totalité du contenu du Colorant sans ammoniacque dans le flacon de la Crème Révélatrice.
- Refermer hermétiquement le bouchon-applicateur. Poser un doigt ganté sur l'extrémité ouverte et orienter celle-ci loin du visage. Agiter vigoureusement jusqu'à l'obtention d'un mélange homogène. REMARQUE : La couleur du mélange durant l'application et le développement ne correspond pas à la couleur finale.

### 2 APPLIQUER

- Séparer les cheveux en quatre sections égales, conformément à l'illustration, et fixer chaque section à l'aide d'une pince en plastique, particulièrement si les cheveux sont longs.
- Prendre une section de cheveux puis, à l'aide de l'embout applicateur, faire des raies de 3 mm (1/8 de pouce) de po dans la section et appliquer le mélange à la racine de chacune.
- Ne pas froter le cuir chevelu.
- Répéter pour les trois sections restantes.
- Si le mélange entre en contact avec la peau, essayer délicatement à l'aide d'une serviette humide.

#### 2 a. SI ON COLORE POUR LA PREMIÈRE FOIS :

- Peigner ou répartir délicatement le reste du mélange dans l'ensemble de la chevelure afin de la saturer entièrement jusqu'aux pointes.
- Laisser agir dans les cheveux pendant 25 minutes au total.
- Pour les cheveux gris tenaces, laisser agir pendant 5 minutes de plus (30 minutes au total).
- Pour les teintes ultra blondes 03, 04 et 05, laisser agir pendant 20 minutes de plus (45 minutes au total).

#### 2 b. POUR LES COLORATIONS RÉPÉTÉES OU LES RETOUCHES :

- Après l'application du mélange sur les racines seulement, laisser agir pendant 20 minutes au total.
- Pour les cheveux gris tenaces, laisser agir pendant 5 minutes de plus (25 minutes au total).
- Pour les teintes ultra blondes 03, 04 et 05, laisser agir pendant 20 minutes de plus (40 minutes au total).
- Au terme de la coloration des racines, répartir le reste du mélange dans l'ensemble de la chevelure et laisser agir pendant 5 minutes de plus.

### 3 RINCER

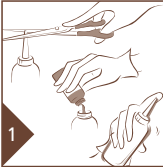
- Ajouter une petite quantité d'eau chaude et répartir le mélange de Colorant dans la chevelure en massant délicatement.
- Rincer les cheveux à fond jusqu'à ce que l'eau soit claire.
- JETER LE MÉLANGE NON UTILISÉ.

### 4 REVITALISER

- Appliquer uniformément la totalité du contenu du sachet de Revitalisant après-couleur.
- Laisser agir pendant deux minutes.
- Rincer à fond à l'eau chaude.
- Se coiffer comme d'habitude.

## POUR LA PROCHAINE COLORATION

Conservez la patte inférieure de votre boîte Revlon ColorSilk™ pour vous rappeler votre teinte lors de votre prochaine visite au magasin.



## POUR LA PROCHAINE COLORATION

Conservez la patte inférieure de votre boîte ColorSilk™ pour vous rappeler votre teinte lors de votre prochaine visite au magasin.

## Consignes de sécurité :

**A LIRE AVANT L'EMPLOI.**

- NE COLOREZ PAS VOS CHEVEUX DANS LES CONDITIONS SUIVANTES :
  - Vous avez une éruption cutanée sur le visage ou un cuir chevelu sensible, irrité ou endommagé.
  - Vous avez déjà éprouvé une réaction à la coloration de vos cheveux.
  - Vous avez déjà éprouvé une réaction à un tatouage temporaire au henné noir.
- Ne pas utiliser pour teindre les cils ou les sourcils; cela pourrait entraîner la cécité.
- Attendre pour effectuer une coloration au moins 14 jours après un défrisage, une décoloration ou une permanente. Suivre uniquement la méthode recommandée pour les retoques.
- EN CAS DE RÉACTION LORS DE LA COLORATION DES CHEVEUX, telle qu'un picotement, une éruption cutanée ou une sensation de brûlure sur le cuir chevelu, rincer immédiatement et cesser l'emploi. EN CAS DE DIFFICULTÉ À RESPIRER, D'OPPRESSION ET/OU D'URTICAIRE OU D'ENFLURE SUR TOUTE AUTRE PARTIE DU CORPS, CESSER L'EMPLOI ET OBTENIR IMMÉDIATEMENT DE L'AIDE MÉDICALE. AVANT DE PROCÉDER À UNE NOUVELLE COLORATION, CONSULTER UN MÉDECIN.
- Le colorant contient des phénylédamines et peut contenir du resorcinol. Veuillez vous reporter à la boîte pour plus de renseignements. Le révélateur contient du peroxyde d'hydrogène.
- Éviter tout contact avec les yeux et les rincer immédiatement en cas de contact du produit avec eux. Porter des gants appropriés. Bien rincer les cheveux après l'application. Garder hors de la portée des enfants.

## Précautions :

- Garder les yeux bien fermés lors du rinçage. Si le mélange entre accidentellement en contact avec les yeux, rincer immédiatement à l'eau fraîche ou tiède. Si l'on porte des lentilles cornéennes, retirer d'abord les lentilles avant de rincer les yeux. Consulter un médecin si l'irritation persiste.
- Toujours orienter l'embout applicateur loin du visage.
- Retirer tous les objets métalliques des cheveux avant et pendant la coloration.
- Tenir la crème révélatrice loin de la chaleur et de la lumière. Conserver la trousse non ouverte dans un endroit frais et sec jusqu'à l'emploi. (Ne pas réfrigérer.)
- Ne pas utiliser sur des teintures métalliques, du henné composé ou des colorants restaurateurs. Cela risque d'entraîner une décoloration ou des cassures des cheveux.
- Ne pas inhaler ni ingérer. En cas d'ingestion, contacter immédiatement un médecin, les services d'urgence d'un hôpital ou un centre antipoison.
- Se laver les mains après l'application. Jeter le reste du produit. Ne pas conserver le mélange préparé, car le contenant risque d'exploser.
- Ne pas utiliser ce produit sur les poils du visage tels que la barbe ou la moustache chez les hommes.

### Conseils pratiques :

- Appliquer sur les cheveux propres et secs.
- Ne pas faire de shampooing immédiatement avant la coloration. Si les cheveux sont très sales ou présentent un excès de résidus de produits coiffants, faire un shampooing 24 heures avant l'application.
- Préparer le mélange juste avant l'emploi, jamais plus tôt.
- Le mélanger avec aucun autre produit.
- Ne pas utiliser si les cheveux sont abîmés.
- Protéger les vêtements et la surface de travail des éclaboussures à l'aide d'un couvre-tout et de serviettes afin d'éviter des taches permanentes.
- Pour prévenir les taches sur la peau, appliquer de la vaseline à la naissance des cheveux et sur la nuque en évitant tout contact avec les cheveux. Enlever toute tache à l'aide d'une serviette humide imprégnée de shampooing.
- Enlever immédiatement les éclaboussures à l'eau fraîche ou tiède.
- Si la longueur des cheveux dépasse les épaules et que le produit est appliqué sur toute la chevelure, deux boîtes de Revlon ColorSilk™ peuvent s'avérer nécessaires.

### Test d'allergie - 48 HEURES AVANT LA COLORATION :

TEST ALLERGIQUE CUTANÉ : Effectuer 48 heures avant chaque application, même si vous avez déjà employé un colorant capillaire.

IMPORTANT : Les Colorants capillaires peuvent provoquer des réactions allergiques qui, dans de rares cas, peuvent être **très graves**. Les tatouages temporaires au henné noir peuvent accroître le risque d'allergie. Des allergies et des sensibilités peuvent apparaître soudainement, même après l'emploi régulier du produit. En conséquence, toujours faire le test d'allergie 48 heures avant CHAQUE APPLICATION.

COMMENT PROCÉDER AU TEST ALLERGIQUE CUTANÉ

Préparer le mélange d'essai comme suit :

- Dévisser délicatement le bouchon du Colorant et de la Crème révélatrice de couleur. NE PAS casser l'embout du flican de la Crème révélatrice de couleur.
- Mélanger 1 cuillerée à thé de Colorant avec 1 cuillerée à thé de Crème révélatrice de couleur dans un contenant en plastique ou en verre. Refermer les bouchons hermétiquement.
- Laver et sécher en tapotant la surface diamètre d'environ 2 cm dans le pli du coude.
- Appliquer un peu de mélange sur la surface nettoyée à l'aide d'un coton-tige et laisser sécher. Utiliser le reste du mélange pour le test de couleur préalable.
- Attendre 48 heures avant de nettoyer. Si aucune réaction ne survient, on peut procéder à la coloration. Si le test cutané entraîne une réaction anormale telle que rougeurs, démangeaisons, sensation de brûlure, enflure ou autres signes d'irritation dans la zone d'essai ou autour de celle-ci, cela indique une allergie ou une sensibilité à ce Colorant capillaire. Il ne faut donc pas l'utiliser pour le moment.
- Ne pas utiliser ce produit si le cuir chevelu présente des signes d'abrasion ou d'éruption, ou tout autre état anormal.

### Test de couleur préalable / sur mèche - 48 HEURES AVANT LA COLORATION :

- Les permanentes, les produits défrisants, la surexposition au soleil, les colorations antérieures et d'autres facteurs stressants peuvent altérer les résultats. Pour connaître le résultat de la nouvelle couleur, utiliser le reste du mélange après le test d'allergie.
- Couper une petite mèche de cheveux d'une épaisseur de 6 mm (1/4 de pouce) de po et entourer l'une de ses extrémités de ruban adhésif.
- Déposer la mèche dans le mélange d'essai en s'assurant que chaque tige de cheveu est entièrement couverte.
- Laisser dans le mélange pendant 25 minutes. Pour les teintés ultra Rubios 03, 04 et 05, attendre 45 minutes.
- Rincer à fond et sécher pour obtenir un aperçu de la nouvelle couleur.

# REVLON COLORSILK™

**Color radiante, de larga duración que deja el cabello en mejores condiciones.**

*Revlon ColorSilk™ con protección UV, te proporciona un aspecto natural, con un color uniforme de raíz a puntas que mantiene tu cabello hermoso entre coloración y coloración. Su fórmula libre de amoníaco y su acondicionador enriquecido con proteínas de seda penetra en cada cabello, para que luzca más sedoso, más brillante y más saludable que antes de la coloración. 100% cobertura de canas.*

**Este Kit Incluye:**

Colorante sin amoníaco, Crema Reveladora de Color, Acondicionador para Cabello, Instrucciones de Aplicación, y Par de guantes

**⚠️ PRECAUCIONES: LOS COLORANTES PARA EL CABELLO PUEDEN CAUSAR SEVERAS REACCIONES ALÉRGICAS. ESTE PRODUCTO CONTIENE INGREDIENTES QUE PUEDEN CAUSAR IRRITACIÓN EN LA PIEL DE CIERTAS PERSONAS. LEE Y SIGUE LAS INSTRUCCIONES: ESTE PRODUCTO NO SE DEBE APLICAR A PERSONAS MENORES A 16 AÑOS. LOS TATUAJES TEMPORALES DE HENNA PUEDEN AUMENTAR EL RIESGO DE ALERGIA. SE DEBE REALIZAR UNA PRUEBA DE ALERGIA 48 HORAS ANTES DE USAR ESTE PRODUCTO, INCLUSO SI HAS UTILIZADO PRODUCTOS PARA LA COLORACIÓN DEL CABELLO ANTERIORMENTE.**

### ¿Preguntas acerca de Revlon ColorSilk™?

REVLON LONDON NW1 7QX UK.

UK: ¿PREGUNTAS? ¿COMENTARIOS? LLAME GRATIS AL 0800 085 2716

## Para teñir su cabello

### 1 MEZCLA

- Colóquese los guantes de coloración
- Corte la punta del aplicador de la Crema Reveladora de Color según se indica, luego retire la tapa del aplicador del frasco
- Vierta todo el Colorante sin amoníaco en el frasco del Revelador
- Vuelva a colocar la tapa del aplicador de manera segura. Coloque un dedo, protegido por el guante, sobre la punta abierta, lejos de su rostro. Agite con fuerza hasta que la preparación esté completamente mezclada

NOTA: El color de la mezcla durante la aplicación y el revelado no es el color final.

## 2 APLICACIÓN

- Divida su cabello en 4 secciones iguales como se indica, y sujete cada sección con un pasador de plástico, especialmente si su cabello es largo
- Suelte una sección de cabello y use la punta del aplicador para separar el cabello en mechones de aproximadamente 3 cm (1/8 de pulgada); luego aplique la mezcla en el área de la raíz de cada separación
- No frote la mezcla en el cuero cabelludo
- Repita el procedimiento en las tres secciones restantes
- Si la mezcla cae sobre la piel, límpiela suavemente con una toalla húmeda

2a. Si es la primera vez que tñe su cabello:

- Peine o aplique suavemente el resto de la mezcla en el resto del cabello, saturándolo completamente hasta las puntas
- Deje actuar durante 25 minutos en total
- Para canas rebeldes, deje actuar durante 5 minutos adicionales (30 minutos en total)
- Para los tonos Ultra Rubios 03, 04 y 05, dejar actuar durante 20 minutos adicionales (45 minutos en total)

2b. Si está volviendo a teñir su cabello o aplicando retoques:

- Luego de aplicar la mezcla sólo en el área de la raíz, deje actuar durante 20 minutos en total
- Para canas rebeldes, deje actuar durante 5 minutos adicionales (25 minutos en total)
- Para los tonos Ultra Rubios 03, 04, y 05, dejar actuar durante 20 minutos adicionales (40 minutos en total)
- Una vez terminado el tiempo de acción para el área de raíces, aplique la mezcla restante en el resto del cabello y deje actuar durante 5 minutos adicionales

### 3 ENJUAGUE

- Agregue un poco de agua tibia y pase suavemente la mezcla de color por todo el cabello
- Enjuague bien el cabello hasta que el agua salga transparente
- DESECHE LA MEZCLA QUE NO HAYA UTILIZADO

## 4 ACONDICIONAMIENTO

- Aplique el contenido completo del Acondicionador para Cabello
- Deje actuar durante 2 minutos
- Enjuague bien con agua tibia
- Peine como de costumbre

PARA LA PRÓXIMA VEZ QUE TIÑA SU CABELLO

Conserve la etiqueta interior de la caja de ColorSilk™ para recordar su tono la próxima vez que adquiere el producto.

**PRECAUCIÓN: MANTÉNGALO FUERA DEL ALCANCE DE LOS NIÑOS.** Prepárelo y aplíquelo en un área bien ventilada. Use guantes apropiados. Evite el contacto con los ojos y la piel (distinta del área de la aplicación). De ocurrir el contacto, enjuague inmediatamente con agua fría y busque atención médica. No lo use para teñir pestañas ni cejas. Enjuague bien el cabello después de la aplicación. No lo inhale ni lo ingiera. Si persisten los síntomas, busque atención médica. En caso de ingestión consulte a su médico o acuda inmediatamente a un hospital o centro de control de envenenamiento. Induzca el vómito sólo bajo recomendación médica.

## Instrucciones de Seguridad:

**LEA ANTES DE USAR EL PRODUCTO.**

- NO TIÑA SU CABELLO SI:
  - Tiene sarpullido en el cuts, o el cuero cabelludo sensible, irritado o dañado;
  - Ha experimentado alguna reacción alérgica después de teñir su cabello;
  - En el pasado ha experimentado una reacción con tatuajes de henna.
- No lo use para teñir pestañas ni cejas - hacerlo puede causar ceguera.
- Si se acaba de hacer un permanente o alisado en el cabello, espere por lo menos 14 días antes de teñir su cabello. Use únicamente el método de aplicación de retoque.
- EN CASO DE ALGUNA REACCIÓN ANORMAL DURANTE LA COLORACIÓN DEL CABELLO, como enrojecimiento, picazón, ardor, hinchazón u otros signos en el cuero cabelludo, enjuague de inmediato y descontinúe el uso del producto. SI PRESENTA DIFICULTAD PARA RESPIRAR, PRESIÓN EN EL PECHO Y/O URTICARIA O HINCHAZÓN EN ALGÚN LUGAR DEL CUERPO, DISCONTINUE EL USO DEL PRODUCTO Y CONSULTE INMEDIATAMENTE AL MÉDICO. ANTES DE TENIR NUEVAMENTE SU CABELLO CONSULTE AL MÉDICO.
- El producto contiene fenilédaminas y puede contener resorcinol. Por favor lea la información de la caja. El revelador contiene peróxido de hidrogeno.
- Evite el contacto con los ojos, enjuague inmediatamente si el producto entra en contacto con estos. Utilice guantes apropiados. Enjuague bien el cabello después de la aplicación del producto. Mantenga fuera del alcance de los niños.

## Precauciones:

- Mantenga los ojos firmemente cerrados cuando enjuague la mezcla del cabello. Si la mezcla entra en los ojos de manera accidental, enjuague de inmediato con agua fría o tibia. Si está utilizando lentes de contacto, retire las lentes antes de enjuagarse los ojos. Llame a su médico si la irritación continúa
- Mantenga siempre la punta del aplicador lejos del rostro.
- Retire todos los objetos de metal del cabello antes y durante la aplicación del tinte.
- Mantenga el Revelador lejos del calor y la luz. Almacene el estuche sin abrir en un lugar fresco y seco hasta su uso. (No refrigerar)
- No lo use sobre tintes metálicos, compuestos con henna o regeneradores de color. Puede producirse decoloración o cabello quebradizo.
- No lo inhale ni lo ingiera. Si el producto es tragado, contacte inmediatamente al médico, emergencia clínica o centro de control de venenos.
- Lave su manos luego de la aplicación del producto. Bote los productos restantes. No almacene la mezcla preparada- el envase se puede reventar.
- No use este producto en el vello facial como el de la barba o el bigote.

## Consejos de Aplicación:

- Aplique sobre el cabello seco y limpio.
- No use shampoo antes de la coloración. Si el cabello está muy sucio o tiene una gruesa capa de productos para el peinado, lávelo con shampoo 24 horas antes de aplicar el tinte.
- Prepare la mezcla inmediatamente antes de usarla, nunca antes.
- No mezcle con otros productos.
- Si se acaba de hacer un permanente o alisado en el cabello, espere por lo menos 14 días para usar Tinte para el cabello Revlon ColorSilk™. Recuerde probar primero. Use sólo el método de aplicación de retoque.
- Evite el contacto con la piel. Evite el contacto con la ropa, los ojos, la nariz y la boca.
- En caso de derrames, proteja la ropa y el área de trabajo con una bata y toallas para prevenir manchas permanentes.
- Para evitar manchas en la piel, aplique vaselina en toda la línea del cabello y en la nuca, sin que entre en contacto con el cabello. Quite las posibles manchas con una toalla húmeda y mojada en shampoo.
- Enjuague los derrames de inmediato con agua fría o tibia. Si se produce el contacto con la piel, enjuague rápidamente con agua fría.
- Si el largo de su cabello llega más abajo de los hombros y se está realizando una aplicación en toda la cabeza, puede necesitar 2 cajas de Revlon ColorSilk™.

## Prueba de Alergia - 48 HORAS ANTES DE APLICAR EL TINTE:

PRUEBA DE ALERGIA: se debe realizar una prueba de alergia 48 horas antes de todas y cada una de las aplicaciones, incluso si ya ha usado colorantes de cabello con anterioridad.

IMPORTANTE: Los colorantes para el cabello pueden causar reacciones alérgicas que en raras circunstancias pueden ser graves. Los tatuajes, aun cuando sean temporales o de henna pueden aumentar el riesgo de alergia. Las alergias y sensibilidades se pueden desarrollar recientemente aún después de usar el producto de manera regular. Por este motivo, siempre haga una prueba de alergia 48 horas antes de TODAS Y CADA UNA DE LAS APLICACIONES.

CÓMO REALIZAR UNA PRUEBA DE ALERGIA
Prepare la mezcla de prueba de la siguiente manera:
• Desenrosque con cuidado las tapas del Colorante y de la Crema Reveladora de Color. NO corte la punta de la Crema Reveladora de Color.
• Mezcle 1 cucharadita del Colorante y 1 cucharadita de la Crema Reveladora en un recipiente de plástico o cristal. Vuelva a tapar ambos con fuerza.
• Lave y seque un área de prueba de aproximadamente 2cm de diámetro en la parte interior de su codo.
• Aplique algo de la mezcla en la parte limpia con un aplicador de punta de algodón y deje secar. Use la mezcla restante para una prueba previa de color.
• No lo quite durante 48 horas. Si no hubo ninguna reacción, está lista para teñir su cabello. Si la prueba cutánea causa alguna reacción anormal como enrojecimiento, picazón, ardor, hinchazón u otros signos de irritación en el área de prueba o alrededor de la misma, significa que usted es alérgica o sensible a esta coloración y no debe usarlo en este momento.
• No utilice este producto si su cuero cabelludo muestra alguna evidencia de irritación, erupción u otra condición anormal.

## Prueba Previa de Color - 48 HORAS ANTES DE APLICAR EL TINTE:

Los resultados de la coloración se pueden ver afectados por permanentes, alisados sobre-exposiciones al sol, coloraciones previas y otros factores de estrés. Para ser como se verá su nuevo color, use la mezcla restante de su prueba de alergia.

- Corte un mechón pequeño de cabello de 6 mm (1/4 de pulgada) de ancho y sujételo de un extremo.
- Coloque el mechón en la mezcla de prueba asegurándose de que se cubra bien todo el cabello.
- Esper 25 minutos antes de retirarlo de la mezcla. Para tonos Ultra Rubios 03, 04 y 05 espere 45 minutos.
- Enjuague bien y seque para obtener un previo de cómo se verá su nuevo color.